

48 11 J2

Precizní kleště na pojistné kroužky pro vnitřní kroužky v otvorech



- S nasazenými hroty pro bezpečnou práci
- Vysoce zatížitelné při nepřetržitém používání: až 10násobně delší životnost oproti standardním hrotům
- šroubovaný kloub: Přesný chod kleští bez vůle
- Neklouzavý plastový potah rukojetí
- Těleso kleští: chromvanadová elektroocel, kovaná, kalená v oleji
- Použité hroty: pružinový ocelový drát, tažený
 - Tvar: DIN 5256 C; rovné hroty



Špičková kvalita

Snadná a bezpečná montáž: přesně líčující nasazené a nalisované hroty z vysoce zhuštěné pružinové oceli poskytují vysokou míru zabezpečení proti přetížení, např. při demontáži uvázlých těsnících kroužků. Velké dosedací plochy a poloha hrotů znesnadňují odskočení kroužků.

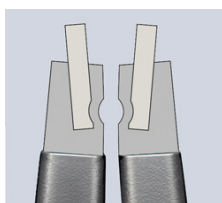
Přesnost a dlouhá životnost

Na hroty se používá vysoce zhuštěná pružinová ocel s povrchem bez rýh. Díky tomu snesou hroty vyšší dynamickou i statickou zátěž. Hroty jsou při jednorázovém přetížení o 30 % stabilnější oproti běžným kleštím, současně umožňují lepší přístupnost při montáži. Při dynamickém zatížení vydrží hrot až 10krát déle! U přesných kleští na pojistné kroužky se hroty upevňují tvářením zastudena. Hroty jsou neztratitelné!

Kleště KNIPEX na pojistné kroužky s ochranou proti roztažnosti

Pro montáž pojistných kroužků v průmyslové sériové výrobě v souladu s normami. Právě výrobci citlivých konstrukčních součástí, které jsou důležité pro bezpečnost (jako např. brzdy nebo převodovky), kladou největší důraz na dodržování norem DIN 471 a 472. Zde je vyžadována montáž kroužků pomocí kleští s omezením rozevření nebo s kuželem. Kleště KNIPEX na pojistné kroužky s ochranou proti roztažnosti splňují tento požadavek a kromě toho nabízejí vyšší životnost.

Č. výr.	48 11 J2
EAN	4003773048534
Kleště	fosfátováno atramentem na šedo
Rukojeti	potaženy plastem který brání sklouvání
Tvar	1
Kapacita pro průměr otvoru Ø mm	19 - 60
Tvar	rovné hroty
Ø mm	19 - 60
Hroty (průměr) Ø mm	1,8
Délka mm	180
Hmotnost netto g	175



Hroty jsou zalisovány
proti vytažení



Technické změny a omyly vyhrazeny

