

86 03 180

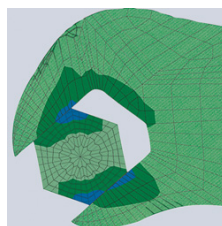
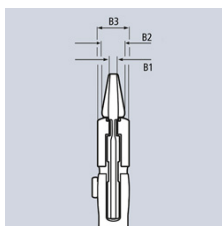
Klešťový klíč kleště a klíč v jediném nástroji



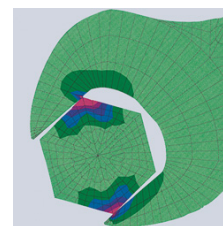
- Nahrazuje sadu klíčů na šrouby, metrické i palcové
- Hladké čelisti pro šetrnou montáž povrchově zušlechťených armatur - práce přímo na chromu!
- Nastavitelný nástroj pro utahování šroubů
- Výborně se hodí k uchopování, držení, stlačování a ohýbání obrobků
- Žádné poškození hran u choulostivých armatur díky celoplošné opoře bez vůle
- Nastavení stisknutím tlačítka přímo na obrobku
- Plynulé nastavení všech velikostí klíčů až do uvedené kapacity pomocí paralelně vedených čelistí
- Spolehlivé zaskočení čepu kloubu: žádné neúmyslné přenastavení
- Zdvih mezi čelistmi umožňuje rychlé utahování a povolování šroubových spojů na principu rohatky se západkou
- Velmi silné sevření díky 10násobnému zesílení síly ruky
- Chromvanadová elektroocel, kovaná, kalená v oleji
- S úzkými čelistmi na uchycení - pro situace šroubování, kde je žádoucí štíhlý nástroj

Hladké čelisti v případě potřeby uchopí se silným přitlakem všechny rovnoběžné plochy v rozsahu úchopu a otevírají téměř neomezené možnosti použití těchto kleští např. pro šroubení s pojistnou maticí, slisování pro aktivace kontaktních lepidel, štípání dlaždic při obkladačských pracích, uvolňování kabelových spon, využití jako malý svěrák

Č. výr.	86 03 180
EAN	4003773035466
Kleště	chromované
Rukojeti	potaženo plastem
B2 mm	8,0
B3 mm	12,0
B1 mm	5,0
Nastavitelných pozic	13
Jmenovitý rozměr	180 mm
Kapacita pro matice rozměr klíče v Palce	1 3/8
Kapacita pro matice rozměr klíče v mm	35
Délka mm	180
Hmotnost netto g	254



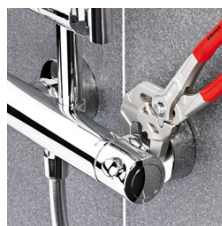
Kleště siko: plošné sevření bez vůle, bez poškození hran



Běžný klíč na šrouby: tlak na hrany vede k poškození



Rychlé přestavení stisknutím knoflíku



Práce s chromovanými armaturami bez poškození povrchu



nahrazuje sadu klíčů na šrouby, metrické i palcové

Technické změny a omyly vyhrazeny



Ideální také k ohýbání

Náhradní díly

Č. výr.	EAN	
86 09 180	4003773037514	Sada náhradních dílů pro nastavování pro 86 180